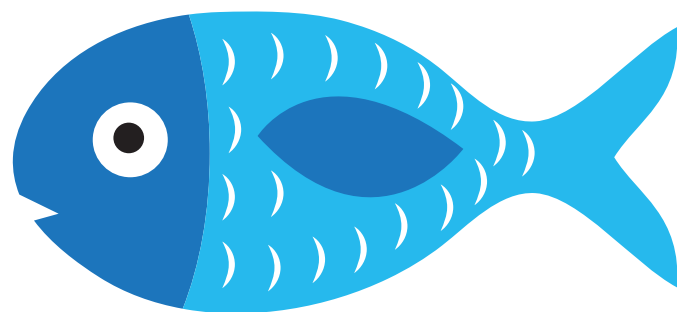


ORIENTAČNÍ REŽIM DNE

TŘÍDA RYBIČKY

PŘÍZEMÍ



Pondělí–pátek od 8:00 do 17:00

(7:30 - 8:00 a 15:30 - 17:00 obě třídy spojeny)

7:30 - 8:00	scházení dětí (Rybičky i Želvičky) ve třídě Želviček, spontánní hra, přesun do třídy Rybiček
8:00 - 8:30	scházení dětí (pouze Rybičky) ve třídě Rybiček, spontánní hra
8:30 - 9:00	ranní kruh, rozcvička
9:00 - 9:20	osobní hygiena, přesnídávka
9:20 - 9:50	řízená, skupinová, individuální vzdělávací činnost
9:50 - 10:00	osobní hygiena, příprava na dopolední pobyt venku
10:00 - 12:00	dopolední pobyt venku (pohybové aktivity, vycházka, školní zahrada)
12:00 - 12:30	osobní hygiena, oběd
12:30 - 13:00	příprava na odpočinek, klidové činnosti, odchod dětí po obědě
13:00 - 14:15	odpočinek dětí na lehátku dle individuálních potřeb dětí
14:15 - 15:00	postupné vstávání, osobní hygiena, odpolední svačina (individuální činnosti s předškoláky, klidové činnosti)
15:00 - 17:00	spontánní hra, zájmové odpolední činnosti dle volby dětí, individuální či skupinové činnosti s učitelkou, odchody dětí (odpolední pobyt na zahradě)